



快速反射镜测试报告

MMS223-AB

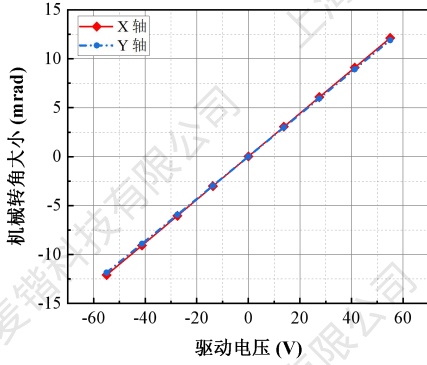
上海麦锲科技有限公司

产品型号	MMS223-AB		
产品编号	QS503		
测试日期	2023.12.20		
检测/品控人员	MK/LY		
检测项目	单位	X 轴	Y 轴
封装尺寸	mm	35 x 35 x 6	
镜面镀层	-	Au	
镜面面型 (PV)	nm	138	
镜面面型 (RMS)	nm	20	
镜面直径	mm	5	
最大工作电压	V	± 55	
最大功耗	mW	120	
机械扫描角	mrاد	± 12.1	± 11.9
	Deg	± 0.69	± 0.68
光学扫描角	mrاد	± 24.2	± 23.8
	Deg	± 1.38	± 1.36
谐振频率	Hz	495	478
机械角度线性度 vs 驱动电压	%	99.95	99.91
机械转角灵敏度	μrad/V	220.1	215.9
重复定位精度 ³	μrad	3.2	4.7
零位重复精度 ⁴	μrad	2.7	3.0
传感器灵敏度 ⁵	μV/μrad@1.8V	33.1	34.5
	μV/μrad@3.3V	60.5	63.0

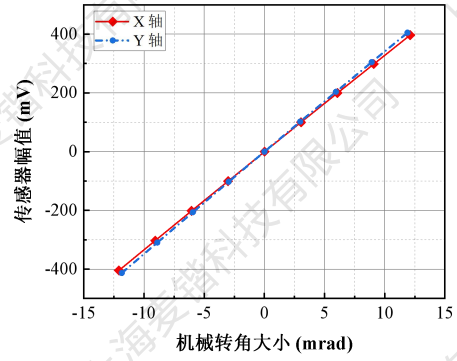
注:

1. 此表表征产品的主要性能。除特殊标注外，本文档描述的转角为机械转角，单位 mrاد；
2. 产品测试温度为室温 20±5℃。
3. 重复定位精度使用驱动电压 0V 到-55V（或其他目标电压）往返 32 次测试，达到目标电压后取 32 次统计的标准差计算得到。
4. 零位重复精度使用驱动电压 0V 到-55V（或其他目标电压）往返 32 次测试，返回 0V 电压后取 32 次统计的标准差计算得到。
5. 传感器工作电压范围：1.6~3.5V。除特殊标注外，本文档的传感器均使用 1.8V 进行测试。

单轴驱动

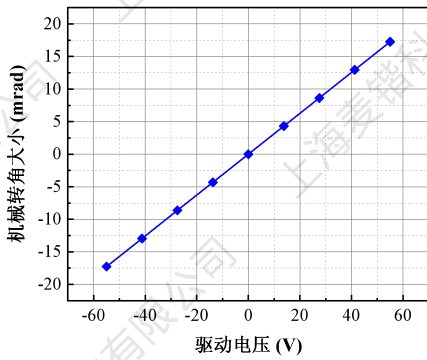


机械转角大小 vs 驱动电压

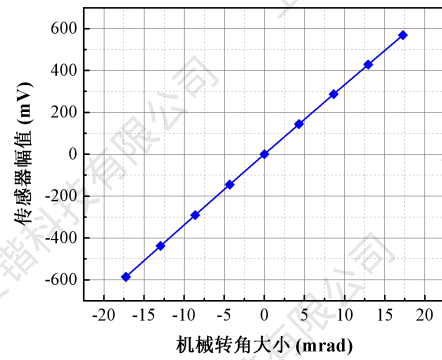


传感器幅值 vs 机械转角大小

双轴驱动

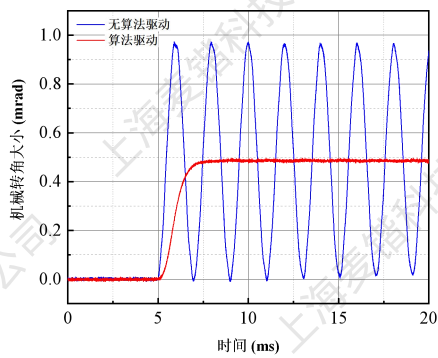


机械转角大小 vs 驱动电压

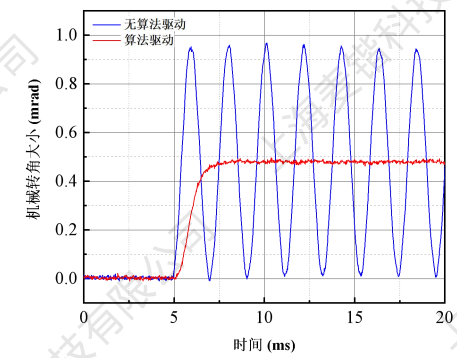


传感器幅值 vs 机械转角大小

阶跃响应

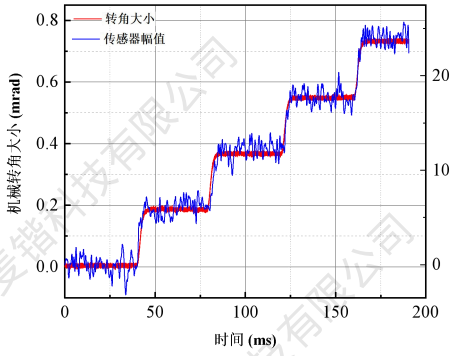


X 轴

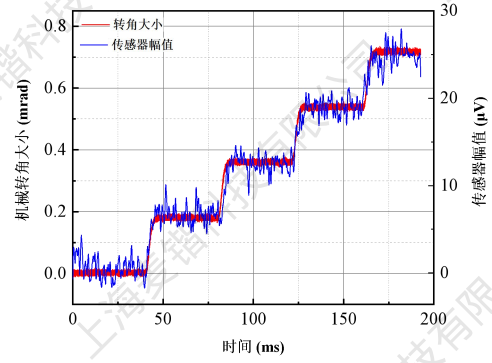


Y 轴

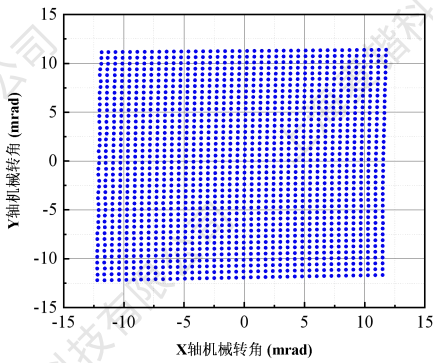
机械转角/传感器同步性



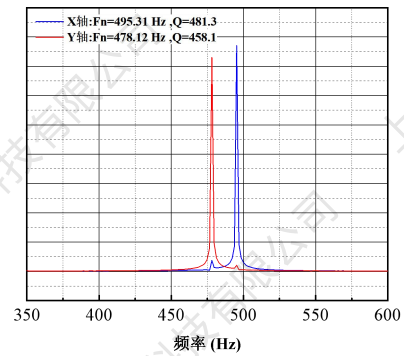
X 轴



Y 轴



二维机械扫描角度范围



频率响应